



ทิศทาง นโยบาย

แผนการพัฒนาระบบบริการสุขภาพ

สาขาโรคหัวใจ

เขตสุขภาพที่ 8

นพ. สุมณ ตั้งสุนทรวิวัฒน์ ประธาน

16-03-63

Udonthani Hospital

ทิศทาง นโยบาย การพัฒนาระบบบริการสุขภาพ สาขาโรคหัวใจ เขตสุขภาพที่ 8

รพ. เลย
Cath Lab



โรงพยาบาลอุดรธานี
Excellence Center Level 1+
ปี 2570

- รักษาโรคหัวใจเด็ก
- ผ่าตัดหัวใจเด็ก
- ตรวจรักษากระแสไฟฟ้าหัวใจ
- เป็นแม่ข่ายและศูนย์รับผู้ป่วยซับซ้อน
- เป็นสถาบันหลักฝึกอบรมทุกสาขา
- มีผลงานวิจัยระดับชาติ/นานาชาติ
- มีห้องพิเศษผู้ป่วยโรคหัวใจ

รพ. สกลนคร
Level 1 ปี 2563-64

- ผ่าตัดหัวใจเด็ก
- เป็นสถาบันหลักฝึกอบรม
- มีการจัดการสารสนเทศ
- มีผลงานวิจัย

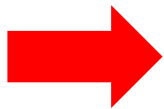
รับรอง PNC ทั้งเขต ปี 65
ปี 62 สกลนคร
ปี 63 Re-accreditation อุดรธานี
ปี 63-64 หนองคาย เลย บึงกาฬ
ปี 65 หนองบัวลำภู นครพนม

แผนพัฒนาระบบบริการสุขภาพสาขาโรคหัวใจ เขตสุขภาพที่ 8

SD H1	ให้ยาละลายลิ่มเลือด (STEMI) A-F2
SD H2	ผ่าตัดหัวใจ A
SD H3	ขยายหลอดเลือดหัวใจ (PPCI) A
SD H4	Warfarin clinic A-F2
SD H5	HF clinic A,S

Open heart surgery เป้าหมาย A 2 แห่ง =100% (ปี 61)
Warfarin clinic เป้าหมาย A-F2 =100% (ปี 60)
HF clinic เป้าหมาย A,S = 100% (ปี 64)

Cath lab
รพ. เลย ปี 67



HF clinic	
เลย	ปี 59
หนองบัวฯ	ปี 60
นครพนม	ปี 62
หนองคาย	ปี 63
บึงกาฬ	ปี 64

STEMI/NSTEMI (ปี 57)
Open heart surgery (ปี 56)
Warfarin clinic (ปี 56)
HF clinic (ปี 58)
รักษาโรคหัวใจเด็ก (ปี 63)
EP ปี 65



STEMI/NSTEMI (ปี 62)
Cath lab (ปี 60)
Open heart surgery (ปี 61)
Warfarin clinic (ปี 60)
HF clinic (ปี 57)
EP ปี 61

แผนคนสาขาโรคหัวใจ เขตสุขภาพที่ 8

H3 บริการขยายหลอดเลือดหัวใจ (Primary Percutaneous Cardiac Intervention :PPCI)

จังหวัดเลย

กลุ่มแพทย์

-อายุรแพทย์โรคหัวใจตรวจหัวใจโดยใช้เครื่องมือภายนอก
ร่างกาย (NonInvasive)

(เกณฑ์ 4 คน มี 2 คน ขาด 2 คน แผน ปี 66=1 ,
68=1)

-อายุรแพทย์โรคหัวใจ สวนหัวใจและหลอดเลือดหัวใจ
(Interventionist)

(เกณฑ์ 4 คน มี 0 คน ขาด 4 คน แผน ปี 65=1
,66=1 ,67=1 ,68=1)

-กุมารแพทย์โรคหัวใจตรวจหัวใจโดยใช้เครื่องมือภายนอก
(NonInvasive)

(เกณฑ์ 1 คน มี 0 คน ขาด 1 คน แผน ปี 65=1)

-กุมารแพทย์โรคหัวใจสวนหัวใจและหลอดเลือดหัวใจ
(Interventionist)

(เกณฑ์ 1 คน มี 0 คน ขาด 1 คน แผนปี 66=1)

-แพทย์ / นักกายภาพบำบัด

(เกณฑ์ 2 คน มี 1 คน ขาด 1 คน แผน ปี 65=1)



-นักเทคโนโลยีหัวใจและทรวงอก และหรือ
พยาบาล

(ห้องตรวจพิเศษห้องตรวจสวนหัวใจ และ
perfusionist)

(เกณฑ์ 2 คน มี 1 คน ขาด 1 คน แผน
ปี 65=1)

แผนคนสาขาโรคหัวใจ เขตสุขภาพที่ 8

H3 บริการขยายหลอดเลือดหัวใจ (Primary Percutaneous Cardiac Intervention :PPCI)

จังหวัดเลย

พยาบาล

-พยาบาลห้องตรวจพิเศษ

(เกณฑ์ 2 คน มี 0 คน ขาด 2 คน แผนปี 64=1 ,65=1)

-พยาบาลหอผู้ป่วยวิกฤตโรคหัวใจ (8เตียง)

(เกณฑ์ 32 คน มี 0 คน ขาด 32 คน แผนปี 65=16 ,68=16)

-พยาบาลหอผู้ป่วยกึ่งวิกฤตโรคหัวใจ(18เตียงและ VIP4ห้อง)

(เกณฑ์ 20 คน มี 0 คน ขาด 20 คน แผนปี 65=20)

-พยาบาลเฉพาะทาง Nurse case manager

(เกณฑ์ 3 คน มี 1 คน ขาด 2 คน แผนปี 63=1 ,65=1)

-พยาบาลห้องตรวจสวนหัวใจ Cath Lab (2ทีม)

(เกณฑ์ 8 คน มี 0 คน ขาด 8 คน แผนปี 65=4 ,66=2 ,68=2)

แผนส่งอบรม

-ส่งอบรมพยาบาลเฉพาะทางวิกฤตโรคหัวใจ

(เกณฑ์ 32 คน แผน 21 คน ปี 64=4 ,65=4 ,66=5 ,67=4 ,68=4)

-ส่งพยาบาลอบรมฝึกปฏิบัติงานห้องตรวจสวนหัวใจ

(เกณฑ์ 4 คน แผนปี 64=1 ,65=1)

-อบรมวิสัญญีพยาบาล / แพทย์

(เกณฑ์ 2/2 คน แผนปี 64=2/2 ,65=2/2)



สถานการณ์และผลการดำเนินงาน

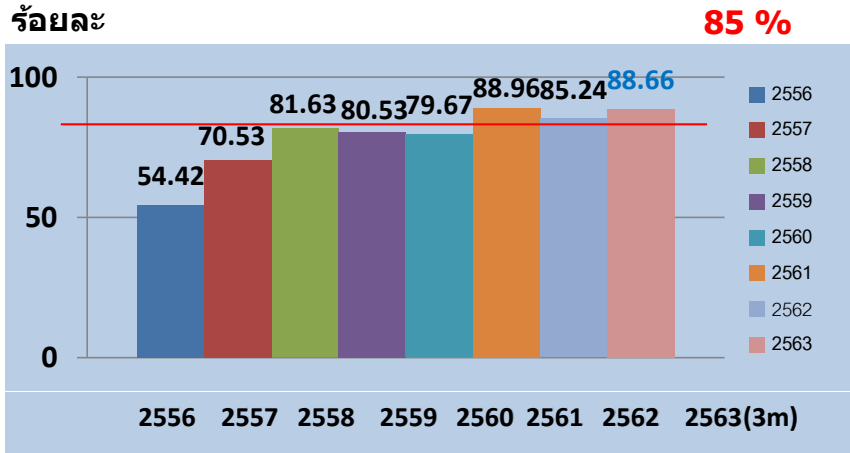


ปี 63 สกลนคร ผ่านการประเมิน PNC- ACS
ปี 63 Re-accreditation อุดรธานี
ปี 63-64 เลย บึงกาฬ หนองคาย
ปี 65 หนองบัวลำภู นครพนม

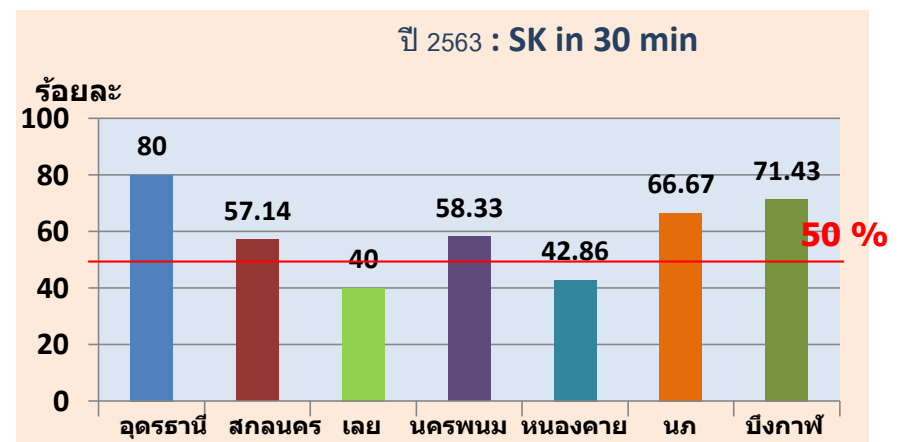
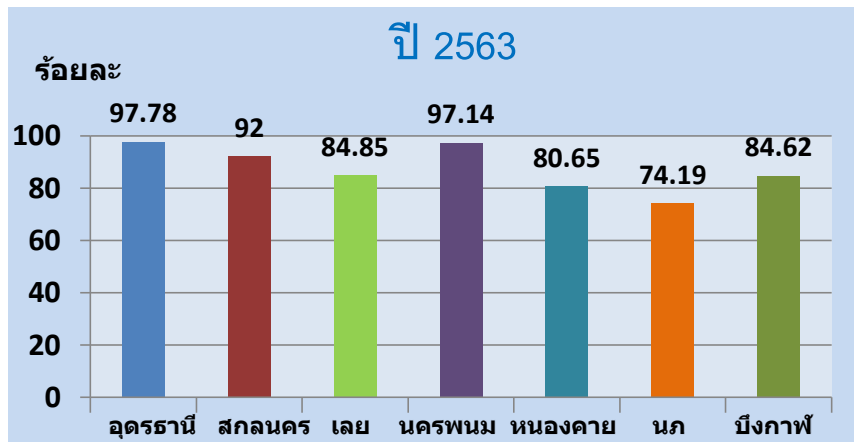
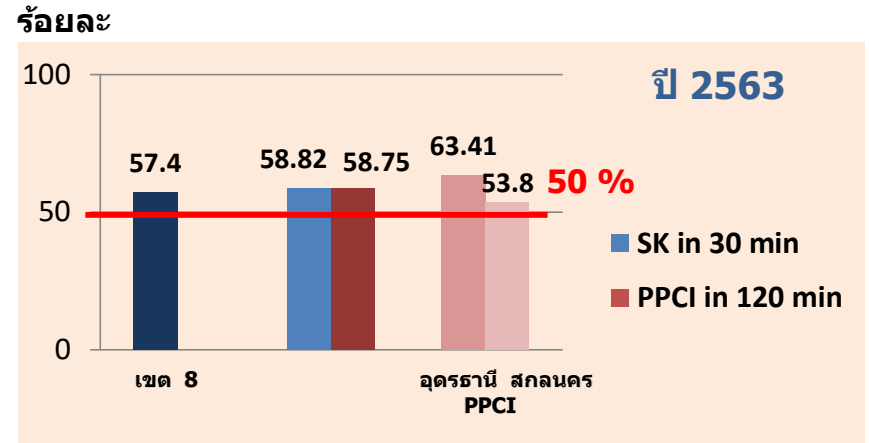
ผลการดำเนินงาน

STEMI

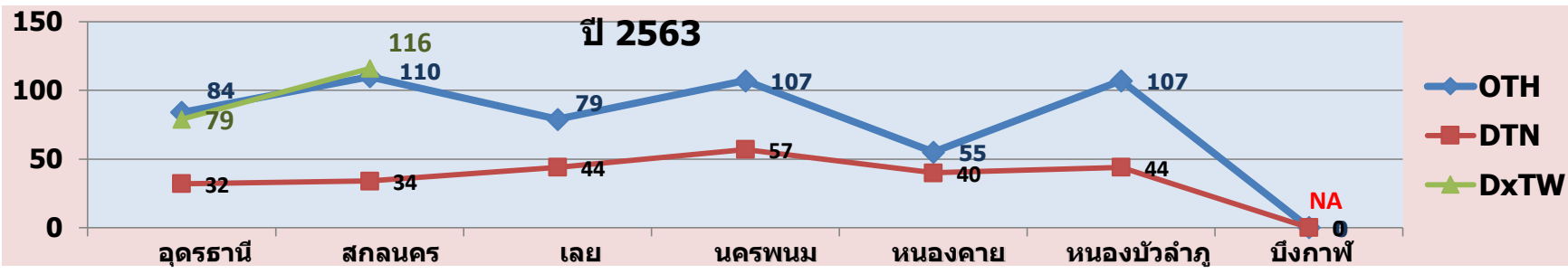
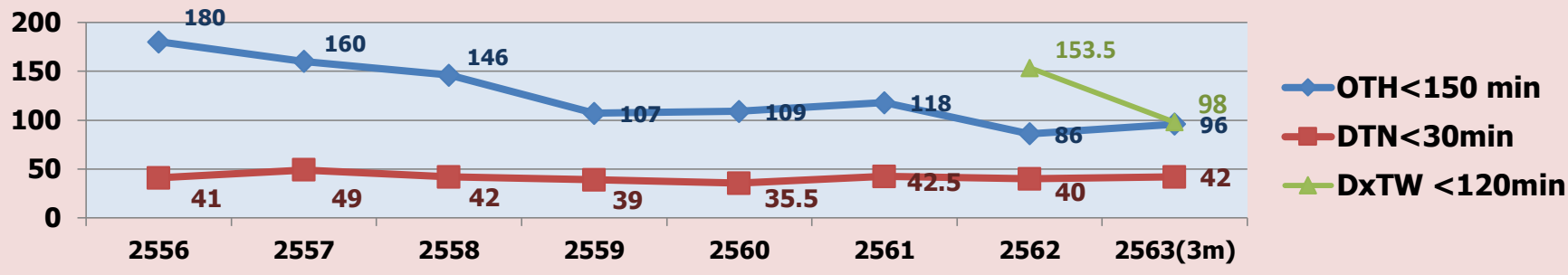
อัตราการได้รับ Reperfusion therapy



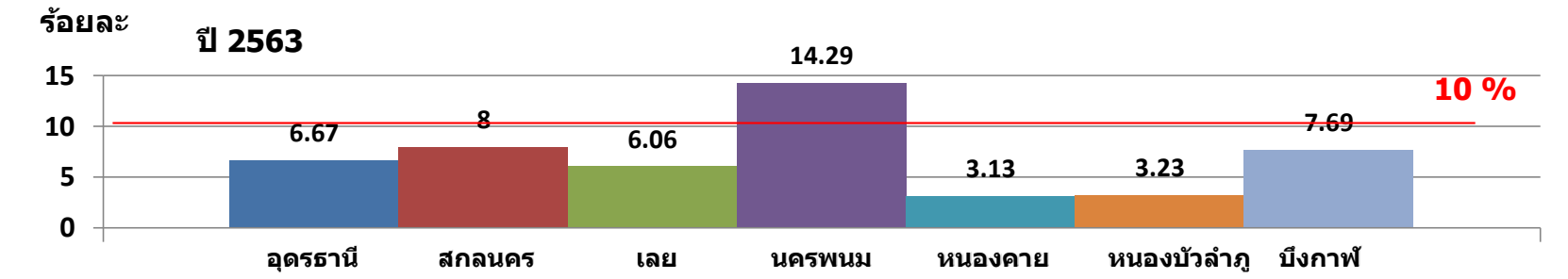
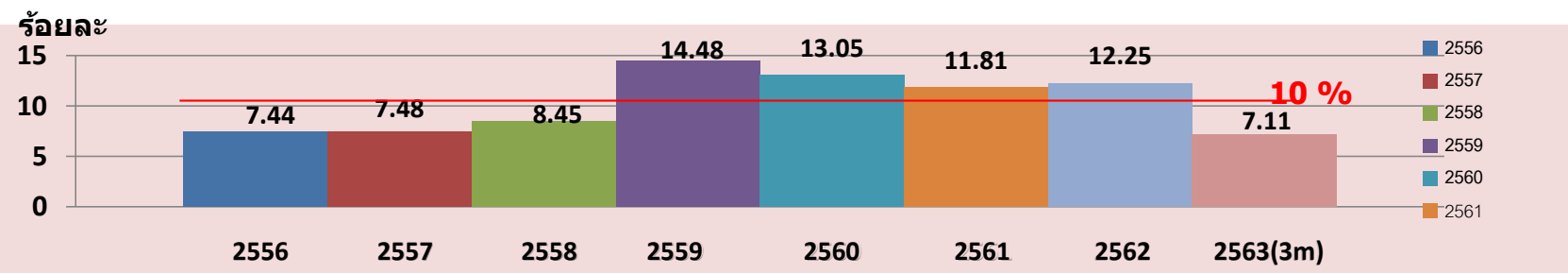
การให้การรักษาตามมาตรฐานเวลา



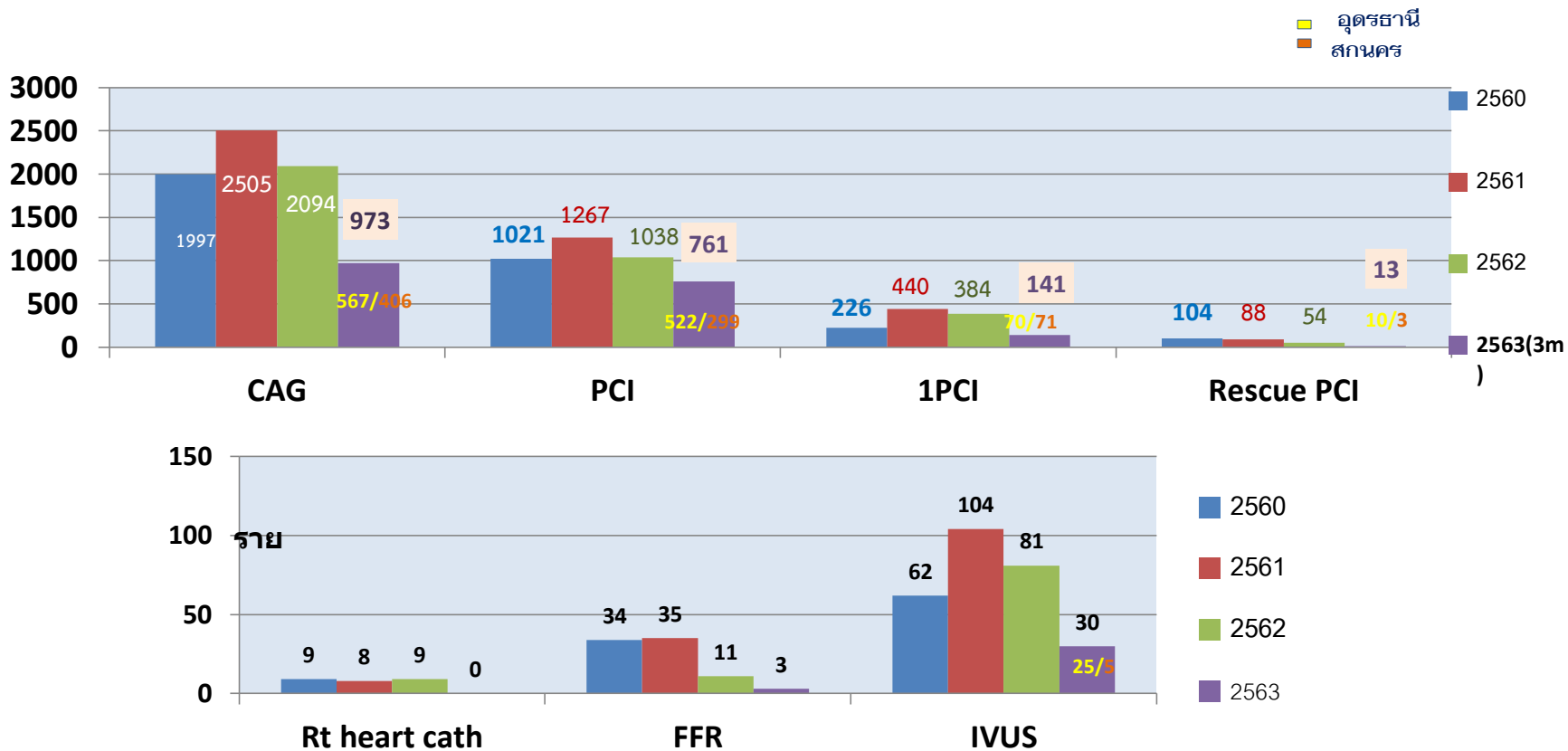
นาที



อัตราการตาย STEMI



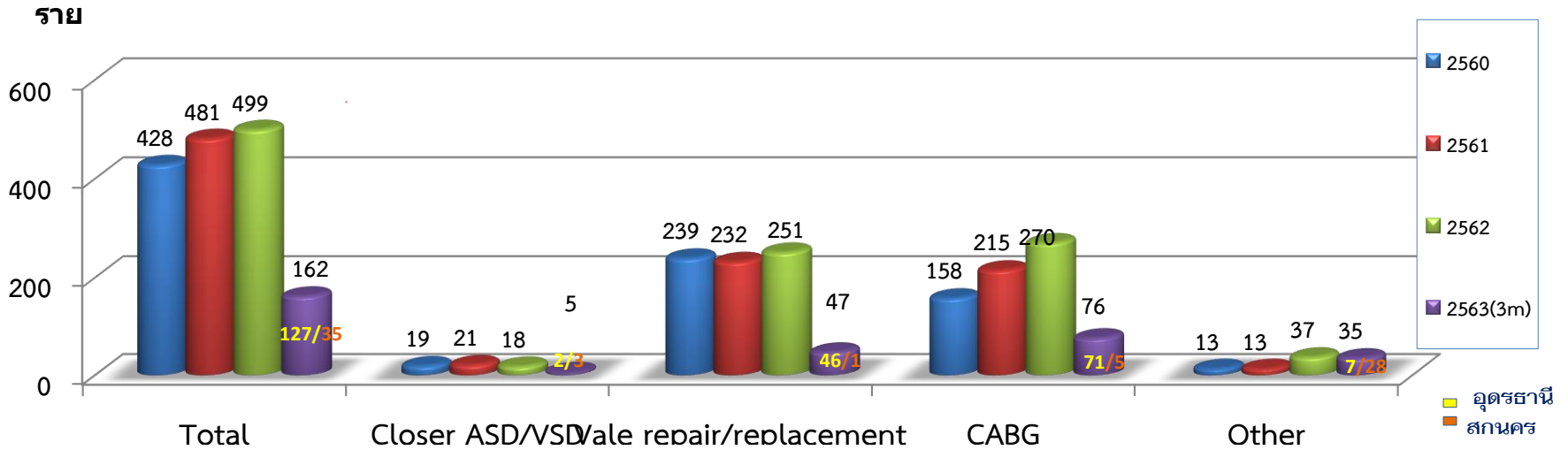
การให้บริการตรวจสวนหัวใจ



หมายเหตุ : ปี 2561 รพ.สกลนครเริ่มให้บริการตรวจสวนหัวใจ

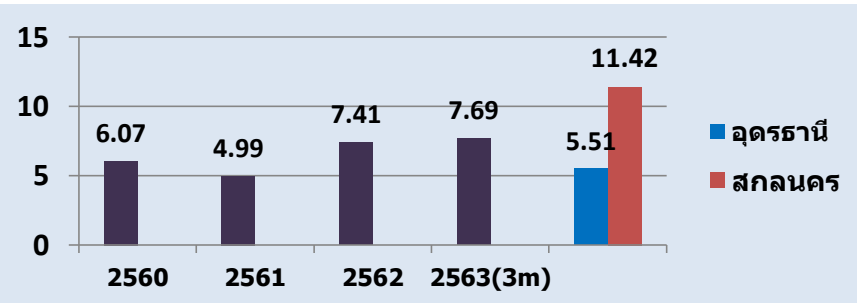
Open heart surgery

จำนวนผู้ป่วยที่ได้รับการผ่าตัดหัวใจ เป้าหมาย 400 ราย/ปี

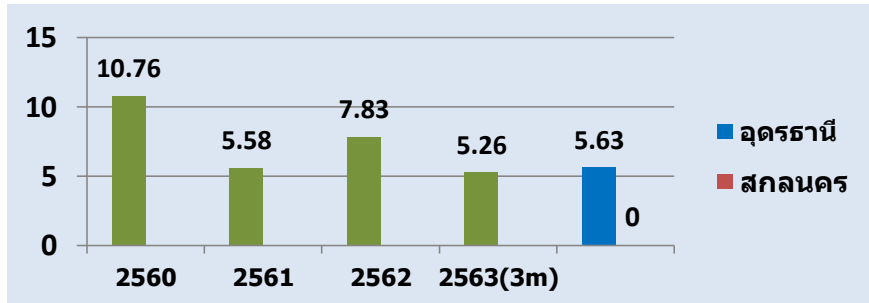


ระยะเวลารอคอยผ่าตัดหัวใจ 1 เดือน

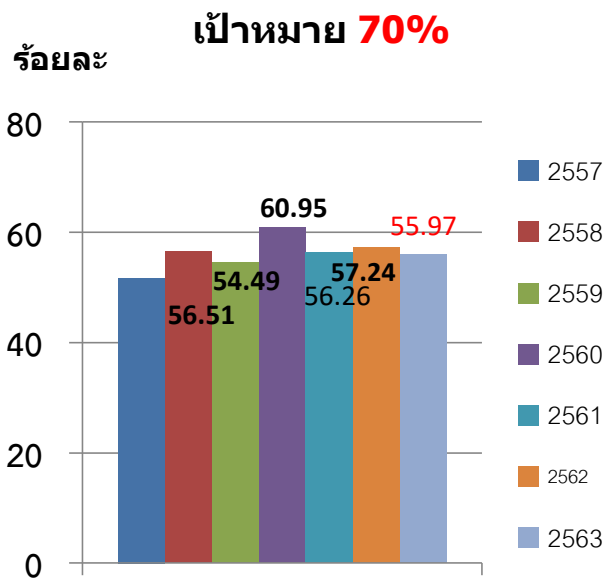
ร้อยละ อัตราตาย Open Heart Surgery <5%



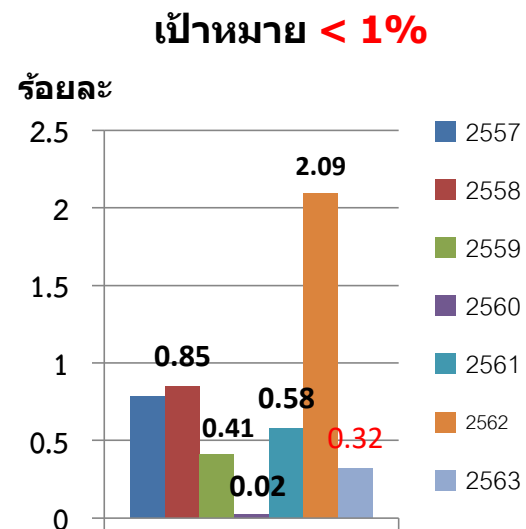
ร้อยละ อัตราตาย CABG <5%



Warfarin clinic

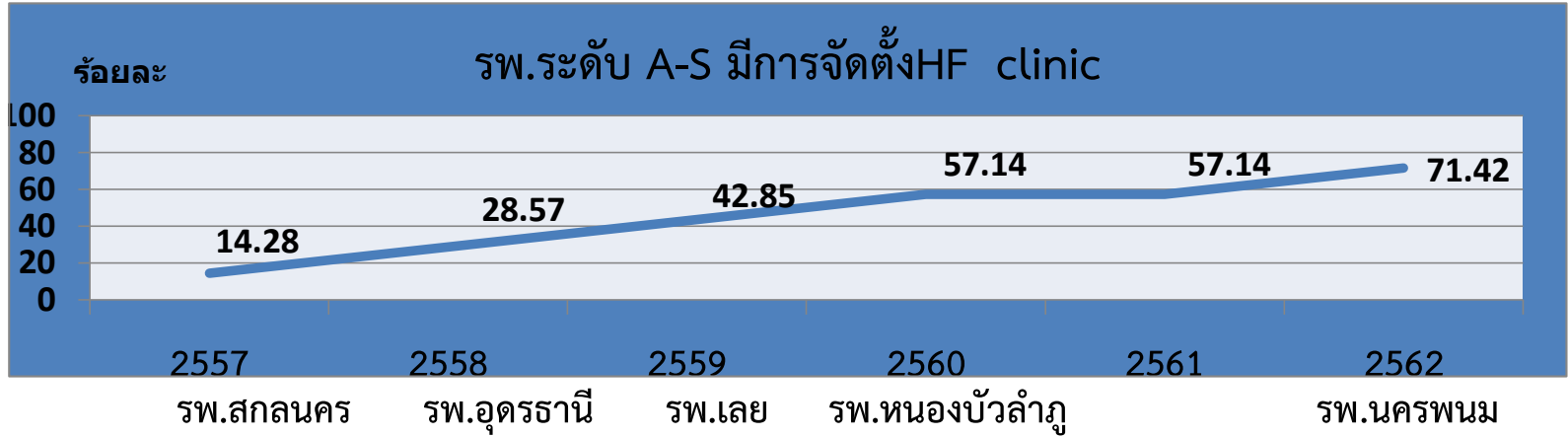


ร้อยละผู้ป่วยที่มีค่า INR อยู่ในช่วงเป้าหมายการรักษา



อัตราการเกิด major bleeding

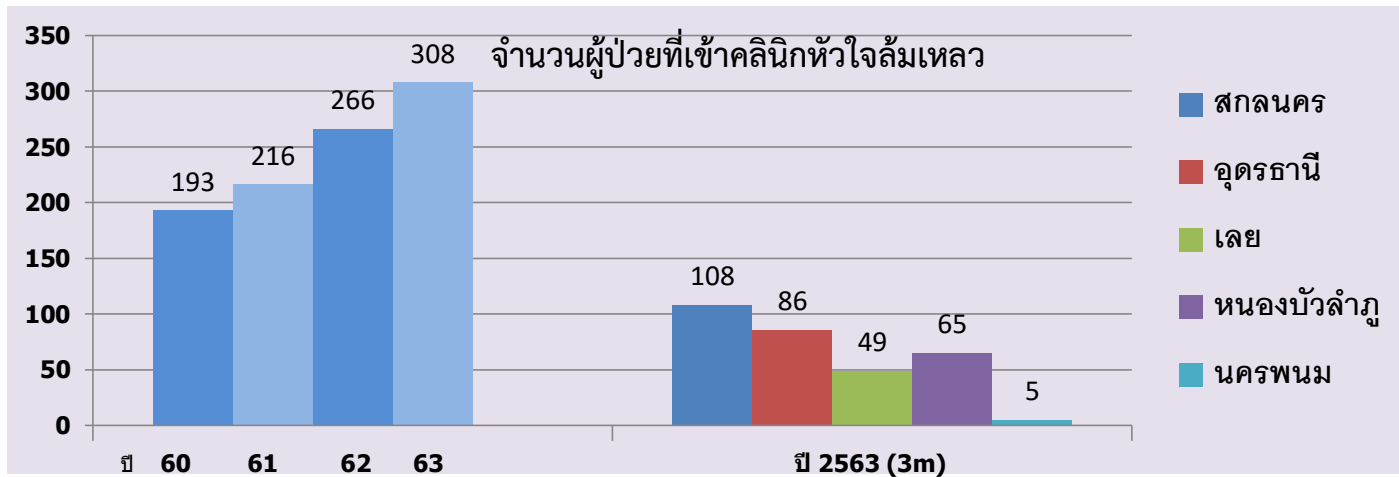
Heart failure clinic



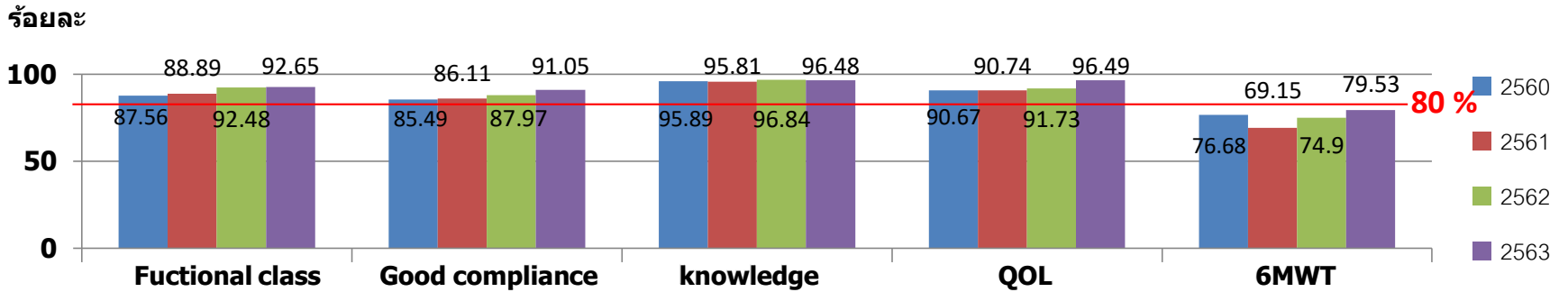
ปี 2563 : โรงพยาบาลหนองคาย

ปี 2564 : โรงพยาบาลบึงกาฬ

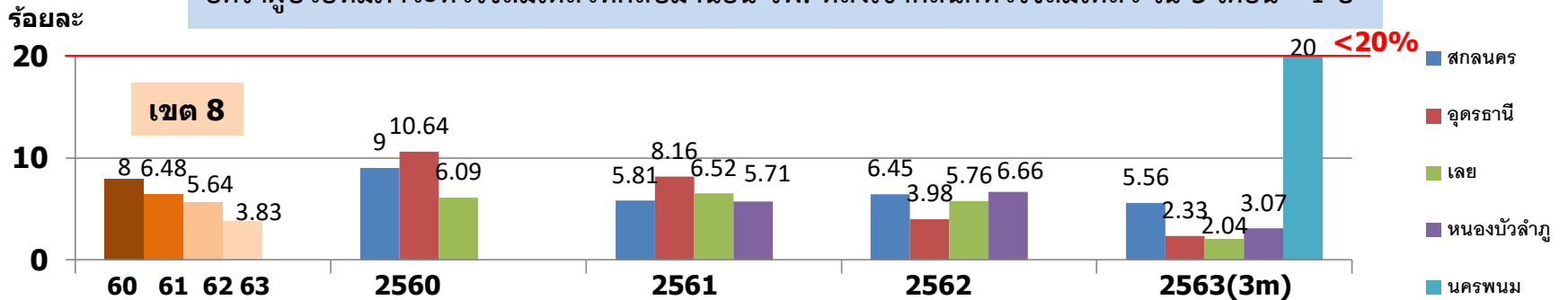
ราย



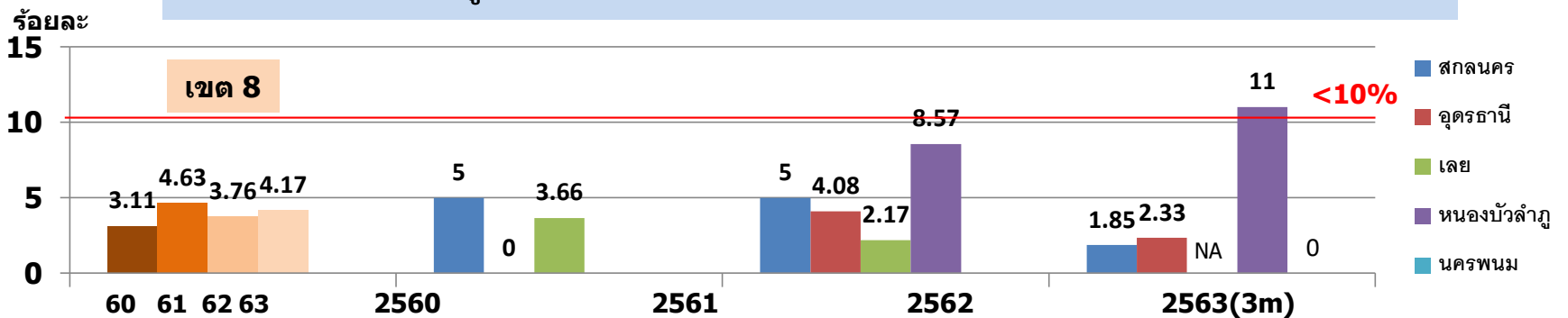
อัตราผู้ป่วยที่มีภาวะหัวใจล้มเหลว Functional class ดีขึ้น Good compliance เพิ่มขึ้น knowledge เพิ่มขึ้น QOL ดีขึ้น 6MWT เพิ่มขึ้น 30 เมตร หลังเข้า HF clinic 1 ปี



อัตราผู้ป่วยที่มีภาวะหัวใจล้มเหลวที่กลับมาอน รพ. หลังเข้าคลินิกหัวใจล้มเหลว ใน 3 เดือน - 1 ปี



อัตราการเสียชีวิตของผู้ป่วยที่มีภาวะหัวใจล้มเหลวหลังเข้าคลินิกหัวใจล้มเหลว ใน 1 ปี < 10 %





Thank you for your attention